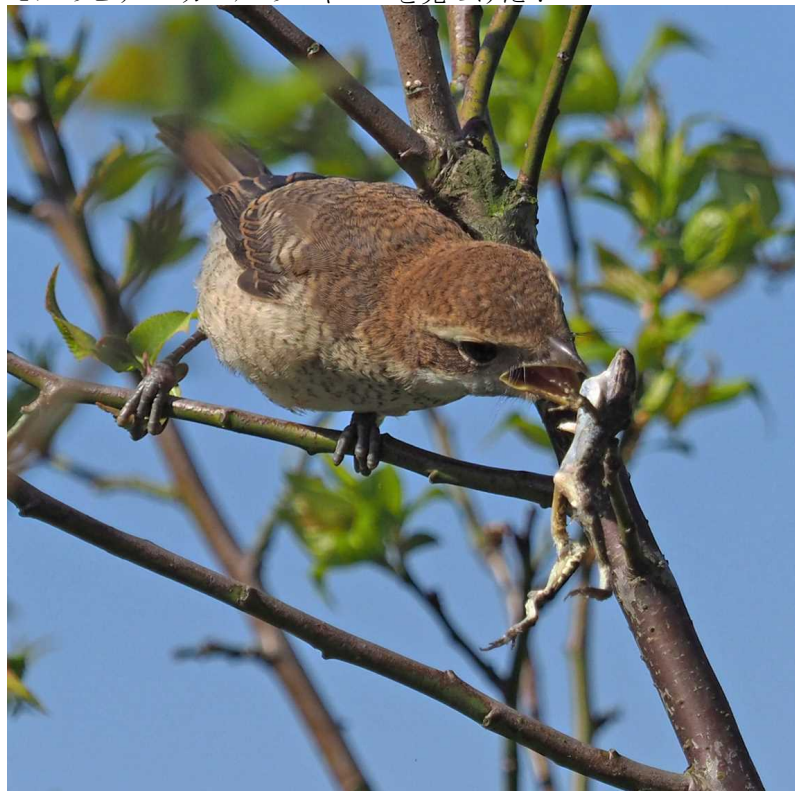


モズはあちこちらの小枝に獲物を突き刺し。保存する習性があります。食べ残したカエルの干物を見つけてモズの幼鳥がつついていました。

暑い！ 定刻よりも早くから広場の草刈をして早めに終わりました。

モズのヒナ・・・カエルのハヤニエを見つけた！



ゲンノショウコ



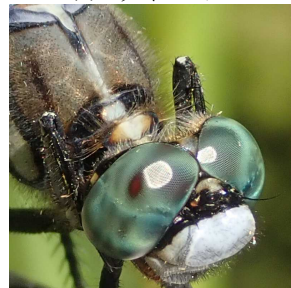
キスジツマキリヨトウ



サルスバリ

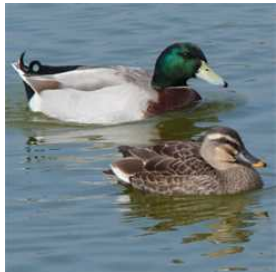


シオカラトンボ



周辺の鳥

13. マガモ (カモ科)



14. ヨシガモ (カモ科)



周辺のチョウ

13. ミズイロオナガシジミ (シジミチョウ科)



14. ムラサキシジミ (シジミチョウ科)



周辺の鳥

15. ハシブトガラス (カラス科)



16. ハシボソガラス (カラス科)



17. カワセミ (カワセミ科)



18. キジ (キジ科)



19. コジュケイ (キジ科)



20. アオゲラ (キツキ科)

周辺のチョウ

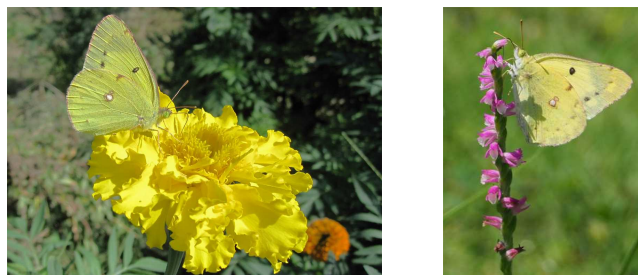
15. ヤマトシジミ (シジミチョウ科)



16. キタキチョウ (シロチョウ科)



17. モンキチョウ (シロチョウ科)



18. モンシロチョウ (シロチョウ科)



19. イチモンジセセリ (セセリチョウ科)



20. オオチャバネセセリ (セセリチョウ科)

