

畑はモズのヒナにとって良い所です。食べ物が豊かで人がいるとカラスに襲われる危険が少ない。2週間もすると自力でエサを取れるようになります。

嶽山の広場の草刈り、山道の草刈り、山頂の竹切りをしました。

今回からしばらくは2ページのNewsです。

モズのヒナ・自力でえさを捕った！



オオススメバチ



樹液を舐めにきた。

ミノムシ

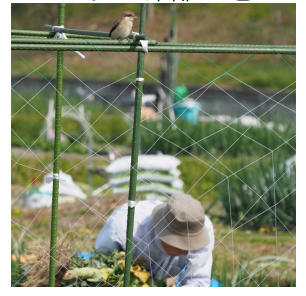


本物の箕の傘を纏って・・・

キイボカサタケ

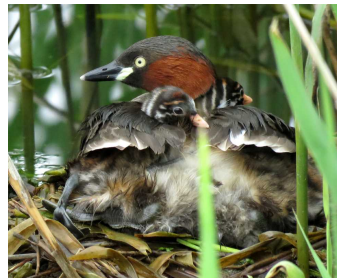
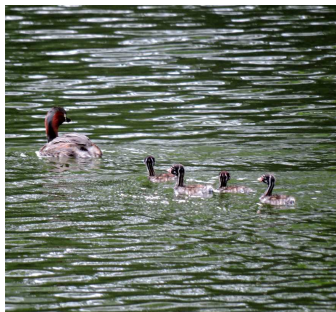


モズと人の距離は近い



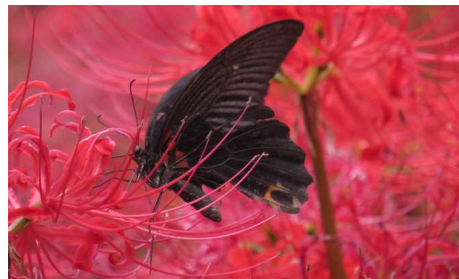
周辺の鳥

6. カイツブリ (カイツブリ科)

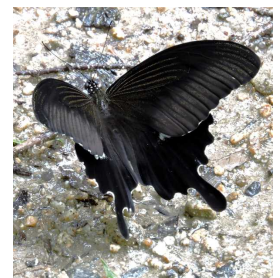


周辺のチョウ

5. ナガサキアゲハ (アゲハチョウ科)



6. モンキアゲハ (アゲハチョウ科)



周辺の鳥

7. ホトギス (カッコウ科)

8. カルガモ (カモ科)



9. キンクロハジロ (カモ科)

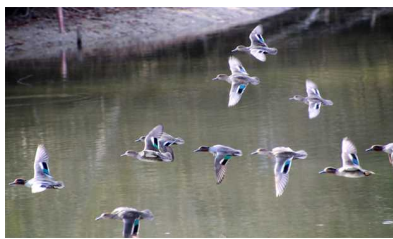


♂



♀

10. コガモ (カモ科)



11. ハシビロガモ (カモ科)



♂



♀

12. ホシハジロ (カモ科)



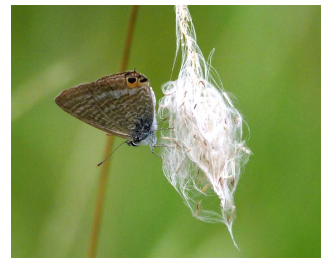
♀

周辺のチョウ

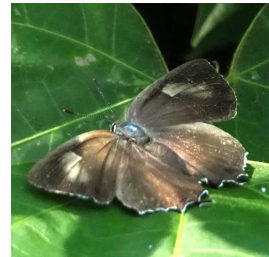
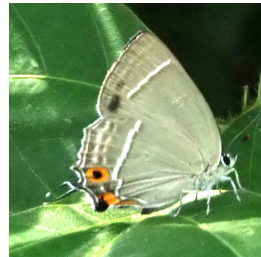
7. ウラギンシジミ (シジミチョウ科)



8. ウラナシジミ (シジミチョウ科)

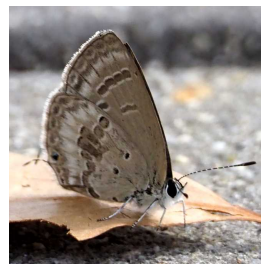


9. オオドリシジミ (シジミチョウ科)

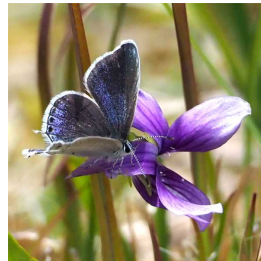


♀

10. クロマダラソテツシジミ (シジミチョウ科)



11. ツバメシジミ (シジミチョウ科)



12. ベニシジミ (シジミチョウ科)

